

РСФСР
МИНИСТЕРСТВО ЖИЛИЩНО-КОММУНАЛЬНОГО ХОЗЯЙСТВА

Томпонское бюро технической инвентаризации

ТЕХНИЧЕСКИЙ ПАСПОРТ

На здание Клуб на 200 мест

(назначение нежилого строения)

Район Томпонский
Город(пос.) с Тополиное
Улица (пер.) Сидни, 1

Квартал №	
Инвентарный №	276

98 250 835 / ТМ / 276012

Форма технического паспорта утверждена приказом МЖКХ РСФСР от 29 декабря 1971г. №576

VII. Описание конструктивных элементов

Основных пристроек и определение их износа

Итера _____ Год постройки _____ Число этажей _____
 Форма капитальности _____ Вид внутренней отделки _____

Наименование конструктивных элементов	Описание конструктивных элементов (материал, конструкция, отделка и прочее)	Техническое состояние (осадки, трещины, гниль и т.п.)	Удельный вес по таблице	Поправки к удельному весу в %	Удельный вес конструктивного элем. с поправ.	Износ в %	% износа в строении по формуле: $\frac{\text{гр. 9}}{\text{гр. 7}} \times 100$	Тех. ном.	
								Износ в %	
								элемент	в строении
2	3	4	5	6	7	8	9	10	11
Фундаменты									
а) стены и на наружная отделка									
б) перегородки									
Перекрытия	чердачное								
	междуэтажные								
	настилочные								
Крыша									
Полы									
Потолки	бетонные								
	деревянные								
Внутренняя отделка									
Сети и электропроводка пристроек:	Отопление								
	Водопровод								
	Канализация								
	Теплообменник								
	Ванны								
	Электроосв.								
	Радио								
	Телефон								
	Вентиляция								
	Лифты								
Прочие работы									
Итого			100			X	X		

износа, приведенный к 100 по формуле: $\frac{\% \text{ износа (гр. 9)} \times 100}{\text{удельный вес (гр. 7)}} =$

IV. Общие сведения

Назначение	Клуб на 200 мест
Использование	По назначению
Количество мест (местность)	
а)	
б)	
в)	
г)	

V. Исчисление площадей и объемов здания

И его частей (подвалов, пристроек и т. п.)

Литера по плану	Наименование здания и его частей	Формулы для подсчета площадей по наружному объему	Площадь (м кв.)	Высота (м)
A	Основное строение	$8,85 \times 17,82$	157,5	3,95
A1	Основное строение	$5,4 \times 29,17$	157,5	3,5
A2	Основное строение	$12,45 \times 5,2$	64,7	4,15
A3	Основное строение	$8,85 \times 6,25$	55,3	2,95
A4	Основное строение	$8,85 \times 1,8$	15,9	2,8
A5	Основное строение	$8,85 \times 5,1$	45,1	2,9
A6	Основное строение	$8,85 \times 6,25$	55,3	3,0
A7	Основное строение	$8,85 \times 3,3$	29,2	2,8
A	Тамбур	$3,98 \times 3,14$	12,5	3,1
	Крыльцо	$10,2 \times 6,2 - 12,5$	50,7	
	Крыльцо	$3,6 \times 2,34$	8,4	
	Крыльцо	$(1,2 \times 2,2) \times 2 + 1,8 \times 9$	21,5	
		Итого	673,8	

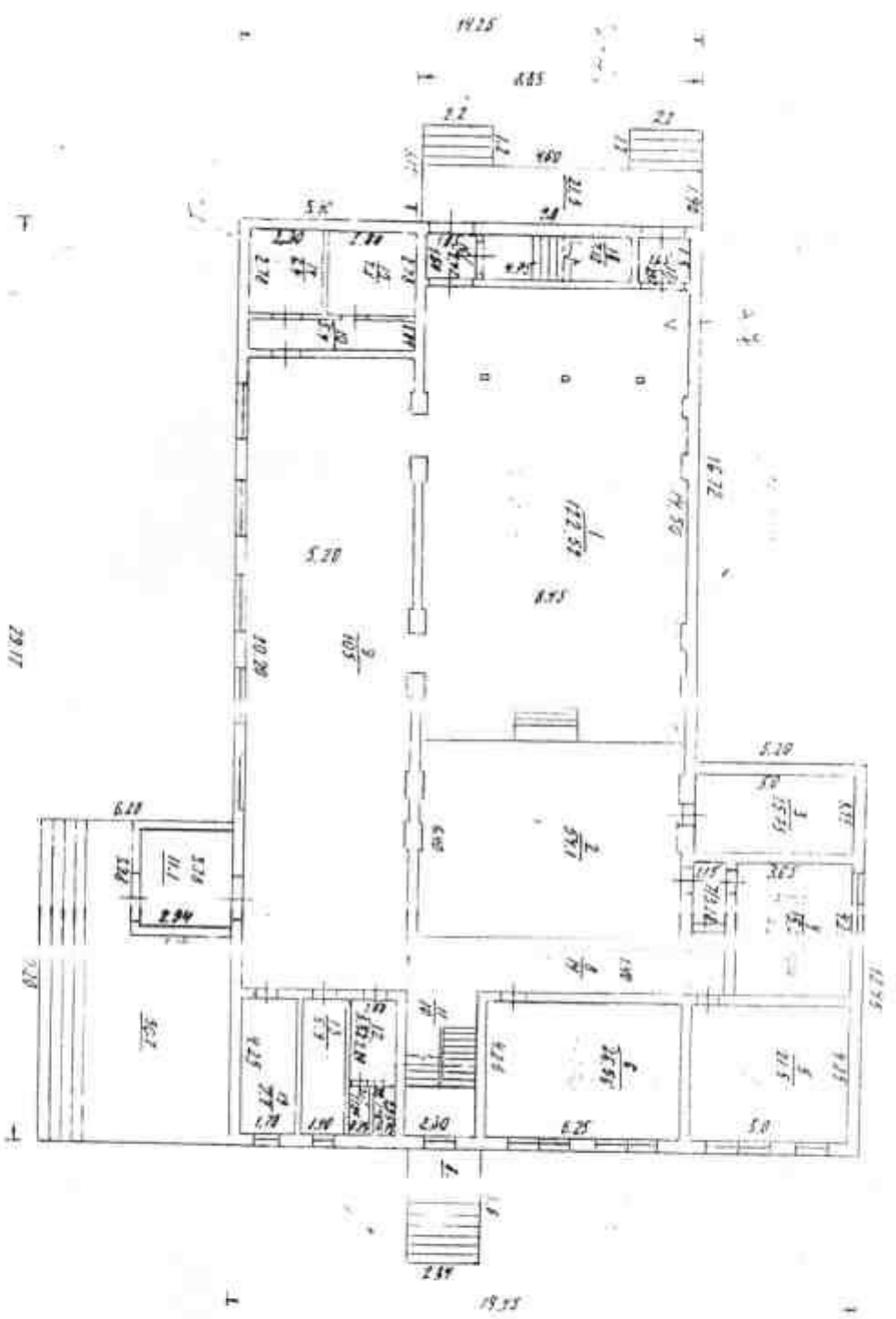
VIII. Описание конструктивных элементов

Основных пристроек и определение их износа

Группа капитальности		Год постройки	Вид внутренней отделки								Число этажей	
2	3	4	5	6	7	8	9	Тех. ном.				
								10	11			
Наименование конструктивных элементов		(Описание конструктивных элементов (материал, конструктивная, отделка и прочее))	Техническое состояние (осадки, трещины, гниль и т. п.)	Удельный вес по таблицам	Поправки к удельному весу в %	Удельный вес конструктивного веса с поправ.	Износ в %	% износа к строению гр. 2, гр. 8 или гр. 2, гр. 8 / 100	элементов	к строению		
Фундаменты												
а) стены и их наружная отделка												
б) перегородки												
Перекрытия	чердачное											
	междуэтажное											
	надподвальное											
Крыша												
Полы												
Проемы	оконные											
	дверные											
Внутренняя отделка												
сан. и электротехн. устройства	Отопление											
	Водопровод											
	Канализация											
	Гор. водоснаб.											
	Ванны											
	Электроосв.											
	Радио											
	Телефон											
	Вентиляция											
	Лифты											
Прочие работы												
Итого			100			X			X			

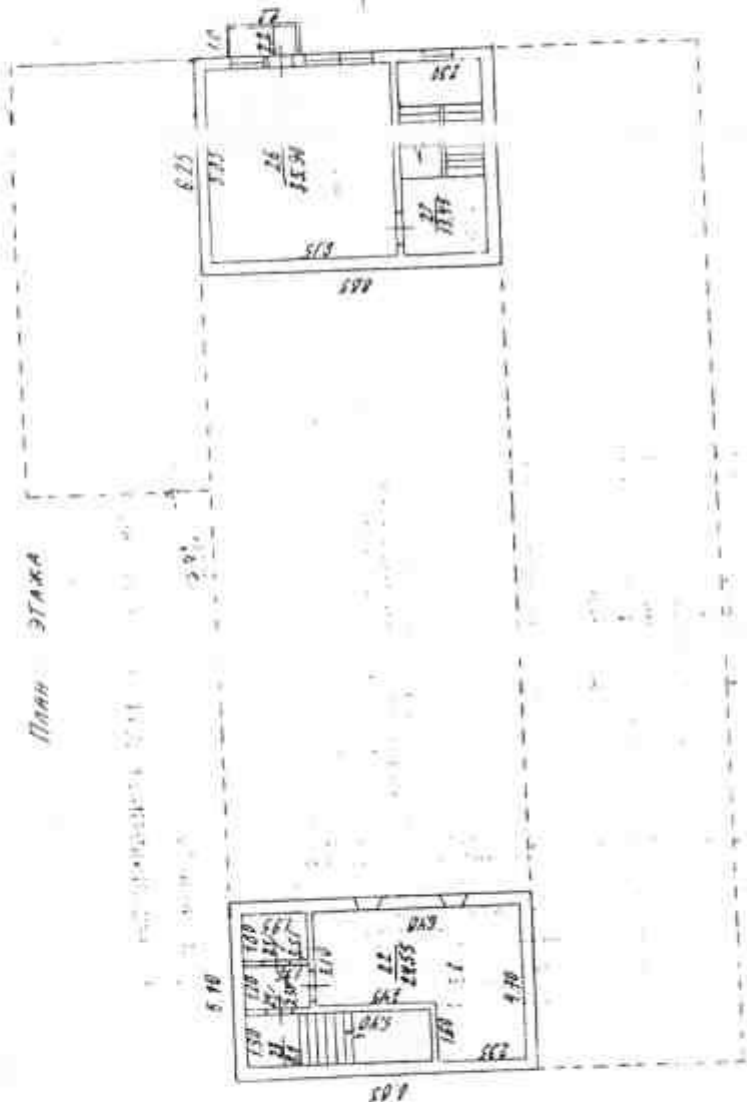
износа, приведенный к 100 по формуле: $\% \text{ износа (гр. 9)} \times 100 = \frac{\text{удельный вес (гр. 7)}}{\text{Итого}}$

План I этажа



НББ 276 ГУИ 61Н ТОМОНСКОЕ

План этажа



ИНВ № 276 УЛ БТИ ТОМЛОНСКОЕ

ДАТА ИС ОЛННТЕЛЪ ПОДПИСЬ
21.01.65 ЛЕ НОВА П. С.

ЭКСПЛИКАЦИЯ К ПЛАНУ СТРОЕНИЯ №1

п. Тополиное ул.

Томпонский район

(для общественного фонда)

Этаж	№ помещения	Назначение помещений: жилые комнаты, кухни, санузлы, туалеты, ванные, коридоры, холлы, лестничные клетки, кладовые и т.д.	площадь по внутреннему обмеру (в квадратных метрах)	площадь по внутреннему обмеру (в квадратных метрах)											площадь по внутреннему обмеру (в квадратных метрах)						
				в том числе:	устройство канализации	включен	предназначен для школьных помещений	предназначен для культурно-просветительных мероприятий	предназначен для коммунально-бытовых нужд населения и предприятий	предназначен для торговли	предназначен для складских помещений	предназначен для размещения оборудования	под парковку	подсобные площади		иные	предназначен для размещения бытовых нужд населения и предприятий	предназначен для размещения коммунально-бытовых нужд населения			
1	2	3	4	5	6	7	8	9	10	11	12	13	14	15	16	17	18	19	20	21	
1	1	Дополнительный зал	122,50																		
	2	шкаф	34,1							122,50											3,48
	3	приемная	15,73							34,1											4,9
	4	приемная	15,51							15,73											2,88
	5	кухня	21,5							15,51											2,88
	6	кабинет директора	26,56	26,56						21,5											3,85
	7	лестница	3,28																		2,7
	8	кладовая	14												3,28						3,85
	9	шкаф	105												14						2,7
	10	коридор	5,4												105						3,2
	11	лестница	10												5,4						3,2
	12	туалет	3,52								3,52					10					3,2
	13	туалет	3,9								3,9										3,2
	14	шкаф	6,4													6,4					3,2
	15	кладовая	7,8													7,8					3,2
	16	тамбур	2,47													2,47					2,55
	17	тамбур	2,47													2,47					2,55
	18	лестница в квартиру	7,12													7,12					2,55
	19	кладовая	7,2													7,2					3,2
	20	туалет	1,46								1,46										3,2
	21	туалет	1,46								1,46										3,2
итого по 1 этажу			439,42	26,56						229,38	12,34				164,74	6,4					

